

ひまわり

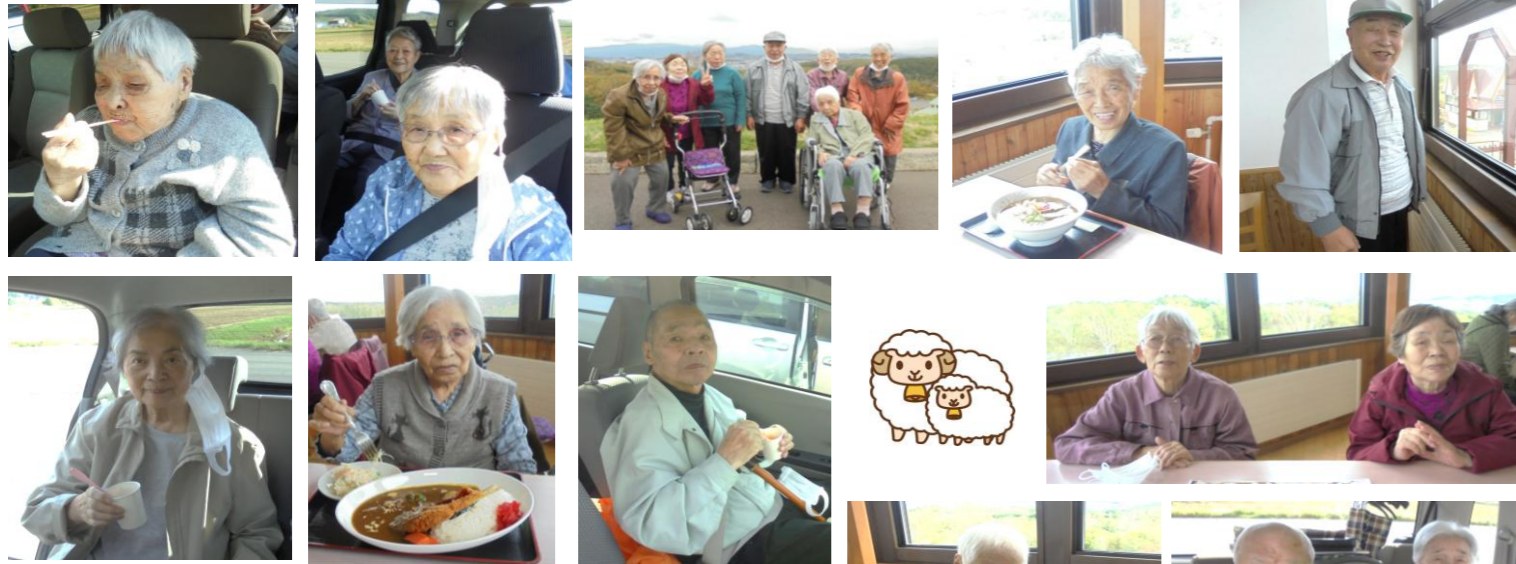
グループホーム サンフラワー 季刊誌 令和6年 12月号
 ホームページアドレス <https://www.sannaikai.or.jp>



ドライブ & 外食



1階・2階それぞれドライブと外食に出掛け、つつい食べ過ぎてしまうくらい美味しい食事と空気を満喫しました。



南中学生さんたちが来て下さり、皆さんでレクを楽しみました。



ボランティア



記載した入居者様の写真は事前にご家族様の了承を頂いています。



入居者・職員一丸となって真剣に取り組みました。



お誕生会



おたんじょうびおめでとう!

今年も残すところあとわずかとなりました。こうして無事に年末を迎えることができるのも、皆様のおかげと心より感謝を申し上げます。今年度は、数年ぶりに家族会を再開し、地域活動や外出等、少しずつコロナ以前の生活に戻せるよう取り組んでまいりました。なかでも制限のない面会は、入居者様にとっていつでもご家族に会える安心感につながったと感じております。今後も感染対策を続けながら笑顔の絶えないホームを目指し、職員一同取り組んでまいりますので、今後ともご理解・ご協力を賜りますようお願い申し上げます。

ホーム長 矢柳 喜美恵